

Barby + Kühner

seit 1906

Mess- und Regeltechnik



Laborzubehör

NEO-Komparator



- dient zur kolorimetrischen Analyse
- geeignet für die Qualitätskontrolle in der Getränkeindustrie, Labors
- Baukastensystem mit verschiedenen Küvetten und Farbscheiben
- bestehend aus: Komparatorkopf und Küvettenhalter

Art.-Nr.	Ausführung
0696060	NEO-Komparator EBC
0696065	NEO-Komparator Standard (mit Prismenvorsatz)
0696070	Stativ für NEO-Komparator
0696075	Tageslichtleuchte, 230 VAC
0696080	Küvette mit 5 mm Schichttiefe
0696081	Küvette mit 10 mm Schichttiefe
0696082	Küvette mit 13 mm Schichttiefe
0696083	Küvette mit 13 mm Schichttiefe, Strichmarke bei 10 ml, zur Chlorbestimmung
0696084	Küvette mit 25 mm Schichttiefe
0696085	Küvette mit 40 mm Schichttiefe
0696090	Farbscheibe EBC, Skala 2-6
0696091	Farbscheibe EBC, Skala 6-10
0696092	Farbscheibe EBC, Skala 10-18
0696093	Farbscheibe EBC, Skala 19-27

Handrefraktometer



- praktisch für den alltäglichen Gebrauch
- Kalibrierung mit destilliertem Wasser

Art.-Nr.	Ausführung
0600759	0-15 % Brix, mit Thermometer
0600757	0-18 % Brix, ohne Thermometer
0600762	0-32 % Brix, mit Thermometer
0600758	0-32 % Brix, mit Temperaturkompensation
0600767	28-62 % Brix, mit Temperaturkompensation
0600764	45-82 % Brix, ohne Thermometer
0600768	58-92 % Brix, ohne Thermometer
0600766	0-90 % Brix, mit Mehrbereichschalter
0600769	1,333-1,517 nD, mit Mehrbereichschalter
0600765	0-32 % Brix / 30-130 Oe

Leitfähigkeitsmessgerät

Artikel-Nr. 0632000



- tragbares Präzisionsmessgerät für pH, Redox, Temperatur und Leitfähigkeit
- Alu-Gehäuse, Schutzart IP 65
- Anzeige: LCD, 8 Digits
- automatische Kalibrierung bei pH-Messung
- Versorgung: Akku, inkl. Netzteil
- Detail zu physikalischen Einheiten:
Leitfähigkeit: Messungen bis 500 mS
max. Auflösung: 0,01 μ S
kurzzeitig einsetzbar bis: 100°C
Temperatur: Pt1000 Sensor
pH: verschiedene Einstabmessketten

Low-Cost pH-Meter

Artikel-Nr. 0698153



- Mikroprozessor pH-Tester mit Selbstdiagnose und Fehleranzeige
- Gehäuse wasserdicht, Schutzart IP 67
- große LCD-Anzeige
- autom. Temperaturkompensation
- autom. Puffererkennung
- integrierte pH-Elektrode, durch das Gehäuse geschützt
- Messbereich: 0,0 – 14 pH
- Auflösung: 0,1 pH
- Genauigkeit: +/- 0,1 pH
- Batterieversorgung: 4 x 1,5 Volt

Artikel-Nr. 0683141



- Handmessgerät mit Folientastatur für pH / mV° / °C
- kompl. mit Kunststoffelettrode
Edelstahltemperaturfühler, Batterie
und Kalibrierschraubendreher
- Messbereiche:
pH: 0,0 – 14 pH (Auflösung: 0,01
Genauigkeit: +/- 0,01)
mV: 0 +/- 1999 (Auflösung: 1
Genauigkeit: +/- 1)
°C: 0,0 – 100,0 (Auflösung: 0,1
Genauigkeit: +/- 0,4)
- autom. Temperaturkompensation
- Versorgung: Batterie 9 V Block

Low-Cost-Digitalthermometer

Artikel-Nr. 06311040



- Pt100, 4-Leiter
- tragbar
- Messbereich: -99,9+850°C
- Auflösung: 0,1°C
- Genauigkeit: +/- 0,3°C
- Batterieversorgung: 2 x 1,5 V
- kompl. mit Einsteckfühler
- Sonde: 120 mm, 1 m Messleitung

Artikel-Nr. 06311020



- tragbar
- Messbereich: -40+200°C
- Auflösung: 0,1°C
- Genauigkeit: +/- 0,5°C
- Batterieversorgung: 2 x 1,5 V
- kompl. mit Einsteckfühler (NTC)
- Sonde: 120 mm, 1 m Messleitung

Haltbarkeitsflaschen



- Kalk-Natronglas nach DIN ISO 719

- Klarglas, weiß
- für Bügelverschlüsse
nach DIN ISO 719

Art.-Nr.	Inhalt	Ausführung
0609216	-	Bügelverschluss verzinkt, mit Gummischeibe
0609217	-	Bügelverschluss verzinkt, mit Silikonscheibe
0609218	-	Bügelverschluss Edelstahl, mit Gummischeibe
0609219	-	Bügelverschluss Edelstahl, mit Silikonscheibe
0609220	200 ml	Ohne Bügelverschluss
0609221	200 ml	Mit Bügelverschluss verzinkt und Gummischeibe
0609222	200 ml	Mit Bügelverschluss verzinkt und Silikonscheibe
0609223	200 ml	Mit Bügelverschluss Edelstahl und Gummischeibe
0609224	200 ml	Mit Bügelverschluss Edelstahl und Silikonscheibe
0609225	500 ml	Ohne Bügelverschluss
0609226	500 ml	Mit Bügelverschluss verzinkt und Gummischeibe
0609227	500 ml	Mit Bügelverschluss verzinkt und Silikonscheibe
0609228	500 ml	Mit Bügelverschluss Edelstahl und Gummischeibe
0609229	500 ml	Mit Bügelverschluss Edelstahl und Silikonscheibe
0609230	50 ml	Ohne Bügelverschluss
0609231	50 ml	Mit Bügelverschluss verzinkt und Gummischeibe
0609232	50 ml	Mit Bügelverschluss verzinkt und Silikonscheibe
0906233	50 ml	Mit Bügelverschluss Edelstahl und Gummischeibe
0909234	50 ml	Mit Bügelverschluss Edelstahl und Silikonscheibe
0609235	-	Ersatz-Gummischeibe
0609237	-	Ersatz-Silikonscheibe
0609243	100 ml	Ohne Bügelverschluss
0609244	100 ml	Mit Bügelverschluss verzinkt und Gummischeibe
0609245	100 ml	Mit Bügelverschluss verzinkt und Silikonscheibe
0609246	100 ml	Mit Bügelverschluss Edelstahl und Gummischeibe
0609247	100 ml	Mit Bügelverschluss Edelstahl und Silikonscheibe

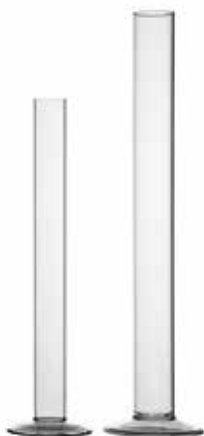
Kardanische Aufhängevorrichtung mit Spindelzylinder



- Standfuß aus Grauguss mit Pulverbeschichtung
- durch niedrigem Schwerpunkt und Eigengewicht besonders standsicher
- Stativ aus Edelstahl

Art.-Nr.	Inhalt	Ausführung
0606401	180 ml	Mit Stativ Länge 280 mm, Durchm. 28 mm
0606402	180 ml	Mit Wandbefestigung, Länge 280 mm, Durchm. 28 mm
0606403	410 ml	Mit Stativ Länge 400 mm, Durchm. 36 mm
0606404	410 ml	Mit Wandbefestigung Länge 400 mm, Durchm. 36 mm
0606405	440 ml	Mit Stativ Länge 500 mm, Durchm. 36 mm
0606406	440 ml	Mit Wandbefestigung Länge 500 mm, Durchm. 36 mm
0606411	180 ml	Ersatz-Spindelzylinder aus Glas
0606412	410 ml	Ersatz-Spindelzylinder aus Glas
0606413	440 ml	Ersatz-Spindelzylinder aus Glas

Standzylinder



- ohne Teilung
- ohne Ausguss
- aus Glas oder Plexiglas

Art.-Nr.	Abmessung	Ausführung
0609551	300 x 30 mm	Glas
0609552	400 x 40 mm	Glas
0609553	500 x 50 mm	Glas
0609561	300 x 30 mm	Plexiglas
0609562	400 x 40 mm	Plexiglas
0609563	500 x 50 mm	Plexiglas

Würzeschauglas

Artikel-Nr. 0609210



- DURAN-Glas
- ohne Ausguss
- Inhalt: 100 ml

Halter für Würzeschauglas

Artikel-Nr. 0609212



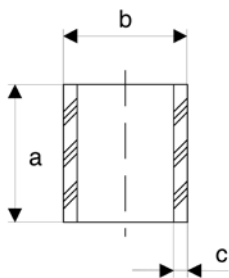
- Edelstahlausführung
- Gesamtlänge: 470 mm

Deckgläser / Objektträger

Art.-Nr.	Abmessung	Ausführung
0602352	18 x 18 mm	Deckgläser, geschnitten, 100 St.
0602360	76 x 26 mm	Objektträger, geschnitten, 50 St

Glaszylinder (Schaugläser)

Artikel-Nr. 0609990



- DURAN-Glas, hitzebeständig
- beidseitig plangeschliffen

Bei Bestellung bitte angeben:

Höhe in mm / Außendurchmesser in mm / Wandstärke in mm

Gärröhren



- dienen zur Abführung von Gasen während des Gärprozesses
- aus Glas
- Luft- oder Gaszufuhr von außen nicht möglich

Art.-Nr.	Abmessung	Ausführung
0609250	115 x 6 mm	Gärverschluss
0609251	130 x 6 mm	Gärröhre
0609253	205 x 10 mm	Gärröhre

Gärzylinder



- zur Bestimmung der Endvergärung nach 24 Stunden
- mit passendem Gummistopfen

Art.-Nr.	Abmessung	Ausführung
0606380	695 mm	Für 400 ml Ausschlagwürze
0606381	445 mm	Für 250 ml Ausschlagwürze

Zubehör:

Art.-Nr.	Abmessung	Ausführung
0604183	40 mm	Klemme für Gärzylinder 0606381
0604184	60 mm	Klemme für Gärzylinder 0606380
0604188	-	Dopelmuffe für Klemmen

Stativ

Artikel-Nr. 0604170



- Abmessung Platte: 300 x 150 mm
- Abmessung Stab: 750 x 12 mm

Doppelmuffe

Artikel-Nr. 0604188



- Ausführung ohne Muffe

Rundklemmen



Art.-Nr.	Ausführung
0604182	Spannweite 25 mm
0604183	Spannweite 40 mm
0604184	Spannweite 60 mm

Nadelhalter / Impfösen



- Ausführung nach KOLLE
- Messing vernickelt
- mit Griff

Art.-Nr.	Ausführung
0609903	Mit Platinöse 0,3 mm
0609904	Ersatz-Platinöse
0609905	Mit CrNi-Stahl-Öse
0609906	Ersatz-CrNi-Stahl-Öse

Abstrichbestecke / Laborwatte

Art.-Nr.	Ausführung
0609907	Abstrichbestecke, einzeln steril (VE=150 St.)
0609908	Laborwatte (Beutel à 250 g)

Filterflaschen (Saugflaschen)

- Borosilikatglas 3.3
- vakuumfest
- mit Kunststoffolive (entspricht den Vorschriften des Geräte-Sicherheitsgesetzes)
- nach DIN 12476 und ISO 6556

Art.-Nr.	Ausführung
0605070	500 ml
0605071	1.000 ml
0605072	2.000 ml

Messkolben

- DURAN-Glas
- ohne Stopfen
- Skala im Halsteil
- Hauptpunkte-Ringteilung
- zur Füllmengenkontrolle
entsprechend der Fertigpackungs-
Verordnung
- konformitätsbescheinigt

Art.-Nr.	Ausführung
0605706	250 ml / 245-255 ml
0605707	330 ml / 323-337 ml
0605708	500 ml / 490-510 ml
0605709	1000 ml / 990-1010 ml
0605727	300 ml / 295-305 ml
0605728	700 ml / 690-710 ml
0605729	750 ml / 740-760 ml

Messschaufeln



- aus Kunststoff, weiß
- temperaturbeständig bis 130°C
- sehr gute Chemikalienbeständigkeit
- unzerbrechlich
- autoklavierbar

Art.-Nr.	Ausführung
0608550	50 ml – Länge 160 mm
0608551	100 ml – Länge 200 mm
0608552	250 ml – Länge 260 mm
0608553	500 ml – Länge 315 mm
0608554	1000 ml – Länge 385 mm

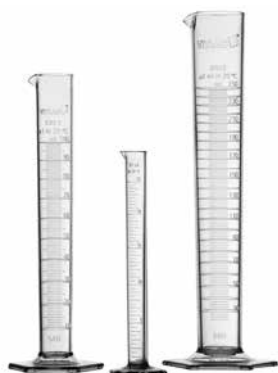
Messkrüge



- aus Kunststoff
- glasklar mit erhabener Skala oder transparent mit erhabener blauer Skala
- mit Ausguss und Henkel

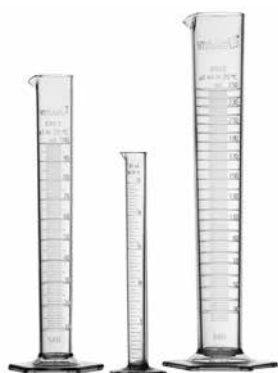
Art.-Nr.	Inhalt	Ausführung
0608540	250 ml	transparent
0608541	500 ml	transparent
0608542	1000 ml	transparent
0608543	2000 ml	transparent
0608544	3000 ml	transparent
0608545	5000 ml	transparent
0608546	250 ml	glasklar
0608547	500 ml	glasklar
0608548	1000 ml	glasklar
0608549	2000 ml	glasklar
0608555	3000 ml	glasklar

Messzylinder



- aus Borosilikatglas 3.3 bzw. AR/Soda-Glas
- glasklar
- mit Ausguss
- Strichteilung nach DIN EN ISO 4788
- Klasse B

Art.-Nr.	Inhalt	Ausführung
0608611	10 ml	Niedere Form
0608612	25 ml	Niedere Form
0608613	50 ml	Niedere Form
0608614	100 ml	Niedere Form
0608615	250 ml	Niedere Form
0608616	500 ml	Niedere Form
0608617	1000 ml	Niedere Form
0608618	2000 ml	Niedere Form
0608621	10 ml	Hohe Form
0608622	25 ml	Hohe Form
0608623	50 ml	Hohe Form
0608624	100 ml	Hohe Form
0608625	250 ml	Hohe Form
0608626	500 ml	Hohe Form
0608627	1000 ml	Hohe Form
0608628	2000 ml	Hohe Form



- aus Kunststoff, glasklar
- mit Ausguss
- Strichteilung nach DIN EN ISO 4788
- erhabene Skala
- Klasse B

Art.-Nr.	Inhalt	Ausführung
0608631	10 ml	Hohe Form
0608632	25 ml	Hohe Form
0608633	50 ml	Hohe Form
0608634	100 ml	Hohe Form
0608635	250 ml	Hohe Form
0608636	500 ml	Hohe Form
0608637	1000 ml	Hohe Form
0608638	2000 ml	Hohe Form
0608602	25 ml	Niedere Form
0608603	50 ml	Niedere Form
0608604	100 ml	Niedere Form
0608605	250 ml	Niedere Form
0608606	500 ml	Niedere Form
0608607	1000 ml	Niedere Form
0608608	2000 ml	Niedere Form

Spritzflaschen



- abnehmbare Spritzdüse
- gute chemische Beständigkeit
- auslaufsicher
- aus Glas Kunststoff

Art.-Nr.	Inhalt	Ausführung
0609440	250 ml	Kunststoff
0609441	500 ml	Kunststoff
0609442	1000 ml	Kunststoff

Tropfflaschen



- für feine Dosierungen
- aus Glas oder Kunststoff
- auslaufsicher
- Braunglas zum Schutz lichtempfindlicher Substanzen



Art.-Nr.	Inhalt	Ausführung
0605171	30 ml	Braunglas mit Deckelstopfen NS
0605172	50 ml	Braunglas mit Deckelstopfen NS
0605173	100 ml	Braunglas mit Deckelstopfen NS
0605174	30 ml	Braunglas mit Pipette u. Schraubverschluss
0605175	50 ml	Braunglas mit Pipette u. Schraubverschluss
0605176	100 ml	Braunglas mit Pipette u. Schraubverschluss
0605178	50 ml	Kunststoff
0605179	100 ml	Kunststoff

Schnellbetriebsbüretten



- mit unzerbrechlicher Kunststoffflasche
- Tropfendosierung durch Quetschahn möglich
- automatische Nullpunkteinstellung

Art.-Nr.	Inhalt	Ausführung
0602330	5 ml	Flascheninhalt: 500 ml
0602331	10 ml	Flascheninhalt: 500 ml
0602332	15 ml	Flascheninhalt: 500 ml
0602334	25 ml	Flascheninhalt: 500 ml
0602337	25 ml	Flascheninhalt: 1000 ml
0602338	50 ml	Flascheninhalt: 1000 ml
0602340	5 ml	Ersatzbürette
0602341	10 ml	Ersatzbürette
0602342	15 ml	Ersatzbürette
0602344	25 ml	Ersatzbürette
0602345	50 ml	Ersatzbürette

Titrierbüretten



- nach PELLET
- automatische Nullpunkteinstellung
- Vorratsflasche, 2 l, weiß
- Schellbachstreifen, weiß
- NS-Hahn zwischen Bürette und Flaschen
- nach DIN 12 700 T5

Art.-Nr.	Inhalt	Ausführung
0602237	25 ml	Bürette mit Teflonhähnen und Flasche
0602238	50 ml	Bürette mit Teflonhähnen und Flasche
0602239	25 ml	Ersatzbürette mit Teflonhähnen o. Flasche
0602240	50 ml	Ersatzbürette mit Teflonhähnen o. Flasche
0602241	25 ml	Bürette mit Glashähnen und Flasche
0602242	50 ml	Bürette mit Glashähnen und Flasche
0602243	25 ml	Ersatzbürette mit Glashähnen o. Flasche
0602244	50 ml	Ersatzbürette mit Glashähnen o. Flasche
0602245	-	Ersatz-Vorratsflasche, weiß, 2 l
0602246	-	Gummigebläse einfach
0602247	-	Gummigebläse doppelt

Vollpipetten



- Klarglas
- Klasse B
- mit einer Marke
- völliger Ablauf

Art.-Nr.	Inhalt	Ausführung
0605830	1 ml	Toleranz: 0,01
0605831	2 ml	Toleranz: 0,15
0605832	5 ml	Toleranz: 0,020
0605833	10 ml	Toleranz: 0,030
0605834	20 ml	Toleranz: 0,045
0605835	25 ml	Toleranz: 0,045
0605836	50 ml	Toleranz: 0,075
0605837	100 ml	Toleranz: 0,12

Messpipetten



- Klarglas
- Klasse B
- säure- und laugenbeständige
Graduierung
- völliger Ablauf
- Nullpunkt oben

Art.-Nr.	Inhalt	Ausführung
0605810	1 ml	Teilung: 1/100
0605811	2 ml	Teilung: 1/50
0605812	5 ml	Teilung: 1/10
0605813	10 ml	Teilung: 1/10
0605814	20 ml	Teilung: 1/10
0605815	25 ml	Teilung: 1/10
0605816	50 ml	Teilung: 1/5

Saugkolben-Messpipetten



- mit dauerhaft eingebrannter Strichteilung
- mit auswechselbarem Saugkolben
- besser als Klasse B
- Nullpunkt oben
- völliger Ablauf

Art.-Nr.	Inhalt	Ausführung
0605820	1 ml	Teilung: 1/100
0605821	2 ml	Teilung: 1/50
0605822	5 ml	Teilung: 1/50
0605823	10 ml	Teilung: 1/10
0605824	20 ml	Teilung: 1/10
0605825	25 ml	Teilung: 1/10

Saugkolben-Vollpipetten



- Klarglas
- besser als Klasse B
- mit einer Marke
- völliger Ablauf
- mit auswechselbarem Saugkolben

Art.-Nr.	Inhalt	Ausführung
0605840	1 ml	Toleranz: 0,01
0605841	2 ml	Toleranz: 0,02
0605842	5 ml	Toleranz: 0,05
0605843	10 ml	Toleranz: 0,1
0605844	20 ml	Toleranz: 0,1
0605845	25 ml	Toleranz: 0,1

Pipettengestell

Artikel-Nr. 0605809

- aus Kunststoff
- Höhe 470 mm, Durchm. 230 mm
- 94 Öffnungen
- passend für alle Mess- und Vollpipetten

Art.-Nr.	Ausführung
0605850	Pipettensaugball 5 ml
0605851	Pipettensaugball 10 ml
0605852	Universal-Sicherheits-Pipettierball
0605853	Pipettierhelfer „pi-pump“ aus säurebeständigem Kunststoff, für Voll- und Messpipetten, bis 2 ml Inhalt, tropfenweises Entleeren der Pipetten möglich
0605854	Pipettierhelfer „pi-pump“, bis 10 ml Inhalt
0605855	Pipettierhelfer „pi-pump“, bis 25 ml Inhalt

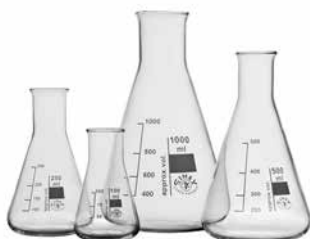
Bechergläser



- mit Teilung
- Borosilikatglas 3.3
- mit Ausguss
- Laborglas SIMAX (preisgünstige Alternativ zu DURAN)

Art.-Nr.	Inhalt	Ausführung
0609010	100 ml	Hohe Form
0609011	150 ml	Hohe Form
0609012	250 ml	Hohe Form
0609013	400 ml	Hohe Form
0609014	600 ml	Hohe Form
0609015	800 ml	Hohe Form
0609016	1000 ml	Hohe Form
0609020	100 ml	Niedere Form
0609021	150 ml	Niedere Form
0609022	250 ml	Niedere Form
0609023	400 ml	Niedere Form
0609024	600 ml	Niedere Form
0609025	800 ml	Niedere Form
0609026	1000 ml	Niedere Form

Erlenmeyerkolben



- Borosilikatglas 3.3
- mit Teilung
- Laborglas SIMAX
(preisgünstige Alternativ zu DURAN)

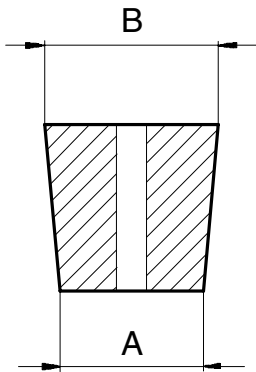
Art.-Nr.	Inhalt	Ausführung
0609030	100 ml	Weithals
0609031	200 ml	Weithals
0609032	250 ml	Weithals
0609033	300 ml	Weithals
0609034	500 ml	Weithals
0609035	1000 ml	Weithals
0609040	100 ml	Enghals
0609041	200 ml	Enghals
0609042	250 ml	Enghals
0609043	300 ml	Enghals
0609044	500 ml	Enghals
0609045	1000 ml	Enghals



- Kunststoff
- transparent
- mit Verschraubung
- NS-Stopfen dazu passend
auf Anfrage
- sehr gute chemische Beständigkeit
- autoklavierbar
- blaue Graduierung

Art.-Nr.	Inhalt	Ausführung
0609265	50 ml	Weithals
0609266	100 ml	Weithals
0609267	250 ml	Weithals
0609268	500 ml	Weithals
0606269	1000 ml	Weithals

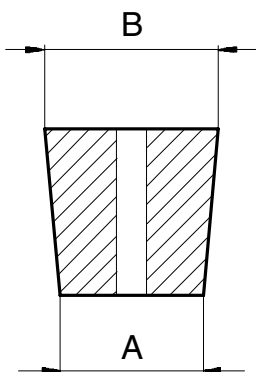
Gummistopfen



- Stopfen nach DIN 12 871
- grau, konisch
- gebohrt oder ungebohrt
- Qualität: Naturkautschuk
- Härte: 40 Shore A

Ø A / Ø B	Ausführung ungebohrt	Ausführung gebohrt – Durchm. 6 mm
18/24 mm	0609190	0609200
21/27 mm	0609196	0609206
26/32 mm	0609297	0609207
29/35 mm	0609191	0609201
31/38 mm	0609192	0609202
34/44 mm	0609193	0609203
41/49 mm	0609198	0609208
47/55 mm	0609194	0609204
60/70 mm	0609199	0609209
65/76 mm	0609195	0609205

Silikonstopfen



- Stopfen nach DIN 12 871
- transparent, konisch
- gebohrt oder ungebohrt
- Qualität: Silikon (VMQ)
- Härte: 50 Shore A

Ø A / Ø B	Ausführung ungebohrt	Ausführung gebohrt – Durchm. 6 mm
18/24 mm	0609270	0609280
21/27 mm	0609271	0609281
26/32 mm	0609272	0609282
29/35 mm	0609273	0609283
31/38 mm	0609274	0609284
34/44 mm	0609275	0609285
41/49 mm	0609276	0609286
47/55 mm	0609277	0609287
60/70 mm	0609278	0609288
65/76 mm	0609279	0609289

Rundfilter

Artikel-Nr. 0609320

- Qualität: 615 1/4
- Dicke: 0,16 mm
- Verpackungseinheit: 100 Stück
- für Bier- und Malzanalysen nach EBC
- zur Entkohlensäuerung von Bier
- mittelschnell filtrierend, glatt
- Filtriergeschwindigkeit: 22 s
- Flächengewicht: 70 g/m²
- Durchmesser: 125,0 mm

Membranfilter

- Cellulosenitrat-Membranfilter, grün
- mit dunkelgrünem Gitternetz
- Durchmesser: 50 mm
- Porengröße: 0,45 µm
- Verpackungseinheit: 100 Stück

Art.-Nr.	Ausführung
0609321	Einzel, steril verpackt
0609322	Gesamt, nicht steril verpackt

Faltenfilter



- Qualität: 615 1/4
- Dicke: 0,16 mm
- Verpackungseinheit: 100 Stück
- für Bier- und Malzanalysen nach EBC
- zur Entkohlensäuerung von Bier
- mittelschnell filtrierend, glatt
- Filtriergeschwindigkeit: 22 s
- Flächengewicht: 70 g/m²

Art.-Nr.	Ausführung
0609301	Durchmesser: 150 mm
0609302	Durchmesser: 185 mm
0609303	Durchmesser: 240 mm
0609304	Durchmesser: 270 mm
0609305	Durchmesser: 320 mm



- Qualität: 616 1/4
- Dicke: 0,2 mm
- Verpackungseinheit: 100 Stück
- für Bier- und Malzanalysen nach EBC
- zur Entkohlensäuerung von Bier
- mittelschnell filtrierend, glatt
- Filtriergeschwindigkeit: 22 s
- Flächengewicht: 85 g/m²

Art.-Nr.	Ausführung
0609311	Durchmesser: 150 mm
0609312	Durchmesser: 185 mm
0609313	Durchmesser: 240 mm
0609314	Durchmesser: 270 mm
0609315	Durchmesser: 320 mm

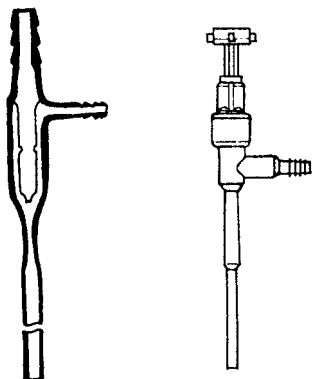
Trichter



- Ausführung innen glatt
- Glas oder Kunststoff

Art.-Nr.	Durchmesser	Ausführung
0609700	40 mm	Glas
0609701	50 mm	Glas
0609702	75 mm	Glas
0609704	100 mm	Glas
0609705	120 mm	Glas
0609706	150 mm	Glas
0609707	200 mm	Glas
0609708	250 mm	Glas
0609800	40 mm	Kunststoff
0609801	50 mm	Kunststoff
0609802	75 mm	Kunststoff
0609803	100 mm	Kunststoff
0609804	120 mm	Kunststoff
0609805	150 mm	Kunststoff
0609806	200 mm	Kunststoff
0609807	250 mm	Kunststoff
0609808	350 mm	Kunststoff
0609809	400 mm	Kunststoff
0909810	470 mm	Kunststoff

Wasserstrahlpumpe



- zur Beimischung von Gasen zu Wasser
- erzeugt ein Vakuum um Flüssigkeiten oder Gase abzusaugen

Art.-Nr.	Anschluss	Ausführung
0605001	G 1/2	Kunststoff
0605002	G 1/2	Messing vernickelt
0605003	Schlauchanschluss	Glas

Tüpfelpalette



- aus Porzellan

Art.-Nr.	Ausführung
0609820	6 Vertiefungen
0609821	12 Vertiefungen

Büchnertrichter

Artikel-Nr. 0609815



- aus Porzellan
- Durchmesser: 125,0 mm

Sedimentiergefäß

Artikel-Nr. 0609817



- nach IMHOFF
- Inhalt: 1000 ml
- Kunststoff oder Glas
- graduert:
0-2 ml, 2-10 ml / 0,5
10-10 ml / 1
40-100 ml / 2
100 – 1000 ml / 50

Chemikalien

Art.-Nr.	Inhalt	Ausführung
0695011	250 ml	Pufferlösung pH 4
0695012	500 ml	Pufferlösung pH 4
0695013	1000 ml	Pufferlösung pH 4
0695021	250 ml	Pufferlösung pH 7
0695022	500 ml	Pufferlösung pH 7
0695023	1000 ml	Pufferlösung pH 7
0695031	250 ml	Pufferlösung pH 10
0695032	500 ml	Pufferlösung pH 10
0695033	1000 ml	Pufferlösung pH 10
0695041	250 ml	Aufbewahrungslösung für pH-Elektroden
0695042	500 ml	Aufbewahrungslösung für pH-Elektroden
0695043	1000 ml	Aufbewahrungslösung für pH-Elektroden
0695111	250 ml	Salzsäure 0,1 molar
0695112	500 ml	Salzsäure 0,1 molar
0695113	1000 ml	Salzsäure 0,1 molar
0695114	5000	Salzsäure 0,1 molar
0695121	250 ml	Salzsäure 0,5 molar
0695122	500 ml	Salzsäure 0,5 molar
0695123	1000 ml	Salzsäure 0,5 molar
0695124	5000 ml	Salzsäure 0,5 molar
0695131	250 ml	Salzsäure 1 molar
0695132	500 ml	Salzsäure 1 molar
0695133	1000 ml	Salzsäure 1 molar
0695134	5000 ml	Salzsäure 1 molar
0695211	250 ml	Natronlauge 0,1 molar
0695212	500 ml	Natronlauge 0,1 molar
0695213	1000 ml	Natronlauge 0,1 molar
0695214	5000 ml	Natronlauge 0,1 molar
0695221	250 ml	Natronlauge 0,5 molar
0695222	500 ml	Natronlauge 0,5 molar
0695223	1000 ml	Natronlauge 0,5 molar
0695224	5000 ml	Natronlauge 0,5 molar
0695231	250 ml	Natronlauge 1 molar
0695232	500 ml	Natronlauge 1 molar
0695233	1000 ml	Natronlauge 1 molar
0695234	5000 ml	Natronlauge 1 molar
0695301	250 ml	Titriplex B
0695302	500 ml	Titriplex B
0695303	1000 ml	Titriplex B
0695501	250 ml	Entschäumer
0695502	500 ml	Entschäumer
0695503	1000 ml	Entschäumer
0695551	250 ml	Glyzerin
0695552	500 ml	Glyzerin
0695553	1000 ml	Glyzerin

Chemikalien

Art.-Nr.	Inhalt	Ausführung
0695601	250 ml	Jodlösung N/50
0695602	500 ml	Jodlösung N/50
0695603	1000 ml	Jodlösung N/50
0695611	250 ml	Methylorangelösung
0695612	500 ml	Methylorangelösung
0695613	1000 ml	Methylorangelösung
0695621	250 ml	Phenolphthaleinlösung
0695622	500 ml	Phenolphthaleinlösung
0695623	1000 ml	Phenolphthaleinlösung

Nährböden, Chemikalien, Reagenzien

Art.-Nr.	Inhalt	Ausführung
0695710	9 x 250 ml	NBB-Bouillon (Bierschädlinge)
0695720	9 x 250 ml	NBB-Agar (Bierschädlinge)
0695730	9 x 250 ml	NBB-Konzentrat (Bierschädlinge)
0695740	20 St.	NBB in Röhrchen (Bierschädlinge)
0695750	0,3 kg Beutel	NBB-Pulver (Bierschädlinge)
0695810	4 x 250 ml	Standard-Agar (Koloniezahl)
0695820	4 x 250 ml	Endo-Agar (E. Coli, Coliforme)
0695830	4 x 250 ml	Würze-Agar (Hefen, Schimmelpilze)
0695840	4 x 250 ml	Bier-Agar (bierschädliche Keime)
0695880	4 x 100 ml	Laktose-Bouillon (E. Coli, Coliforme)
0695910	500 St.	Indikator-Puffertabletten
0695915	100 St.	Ringertabletten
0695930	1000 ml	Phosphorsäure 85 %
0695931	10000 ml	Phosphorsäure 85 %
0695940	500 ml	Ammoniaklösung 25 %
0695945	250 ml	Kalilauge 0,5 molar
0695946	1000 ml	Kalilauge 0,5 molar
0695950	-	Wasser Gesamthärte
0695951	100 St.	Chlor (Bereich bitte angeben)
0695952	-	Peressigsäure (Bereich bitte angeben)