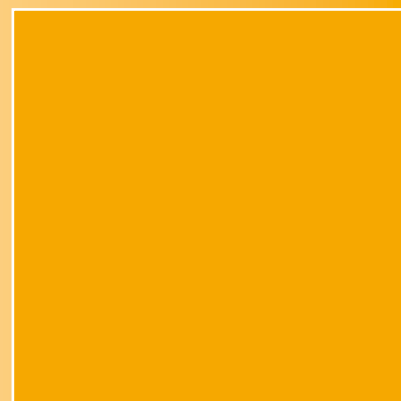


Barby + Kühner
seit 1906

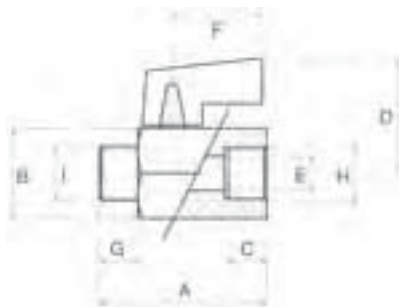
Mess- und Regeltechnik



**Kleinteile
Fittings**



Kugelhähne



- Mini-Kugelhahn aus Messing
- mit vollem Durchgang
- Innen/Außengewinde mit verchromtem Sechskantnippel
- Temperaturbereich -10°C bis +90°C, Betriebsdruck abhängig
- max. Betriebsdruck: 10 bar

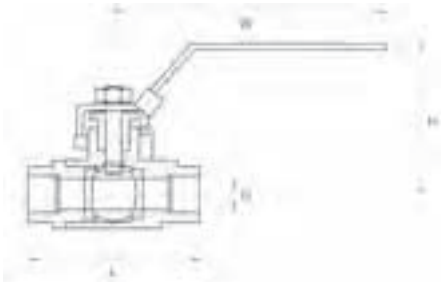
Art.-Nr.	I/H	G/C	A	E	B	D	F
3910	1/8"	9,0	39	6	21	27	22
3911	1/4"	9,0	39	8	21	27	22
3912	3/8"	9,0	40	8	21	27	22
3913	1/2"	10,5	45	10	25	29	22



- Kugelhahn aus Edelstahl, Sonderanfertigung
- Gehäuse, Endkappe: W.-Nr. 1.4408
- Kugel, Spindel: W.-Nr. 1.4401
- Druckring, Federring, Bolzen, Mutter: W.-Nr. 1.4301
- Dichtungen, Stopfbuchse: PTFE
- Kugeldichtung, Gleitring: PTFE
- Handgriff: W.-Nr. 1.4301 mit Kunststoffüberzug und Feststellvorrichtung
- Anschluss z.B. Kegelstutzen und Nutmutter DN 25 Außengewinde G 5/8

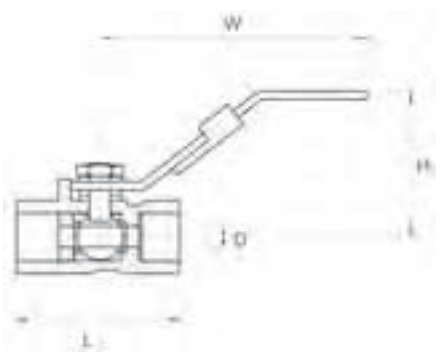
Kugelhähne

- Kugelhahn aus Edelstahl
- Gehäuse, Endkappe: W.-Nr. 1.4408
- Kugel bei 2-tlg. Muffenkugelhahn: W.-Nr. 1.4408
- Kugel, Spindel: W.-Nr. 1.4401
- Druckring, Federring, Bolzen, Mutter: W.-Nr. 1.4301
- Dichtungen, Stopfbuchse: PTFE
- Kugeldichtung, Gleitring: PTFE
- Handgriff: W.-Nr. 1.4301 mit Kunststoffüberzug und Feststellvorrichtung



- 2-tlg. Muffenkugelhahn aus Edelstahl
- mit vollem Durchgang
- Baulänge DIN 3202/M3
- beiderseits Innengewinde
- Temperaturbereich: -20°C bis +180°C Betriebsdruck abhängig
- max. Betriebsdruck 100 bar

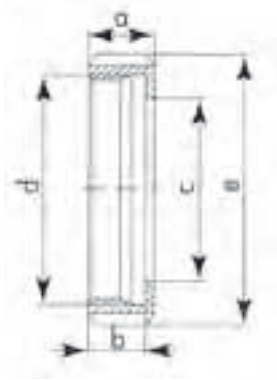
Art.-Nr.	Größe	L in mm	H in mm	W in mm	D in mm
3920	1/4"	55	64	98	10
3921	3/8"	60	64	98	12
3922	1/2"	75	64	125	16
3923	3/4"	80	67	125	20
3924	1"	90	83	140	25
3925	1 1/4"	110	89	140	32
3926	1 1/2"	120	100	200	40
3927	2"	140	108	250	50



- 1-tlg. Muffenkugelhahn aus Edelstahl
- mit reduziertem Durchgang
- beiderseits Innengewinde
- Temperaturbereich: -20°C bis +180°C Betriebsdruck abhängig
- max. Betriebsdruck: 40 bar

Art.-Nr.	Größe	L in mm	H in mm	W in mm	D in mm
3930	1/4"	39	35	64	5,0
3931	3/8"	44	37	70	7,0
3932	1/2"	57	43	90	9,2
3933	3/4"	58	47	90	12,5
3934	1"	71	50	103	15,0
3935	1 1/4"	78	57	103	20,0
3936	1 1/2"	83	69	127	24,5
3937	2"	100	75	127	32,0

Nutmutter Typ 98000



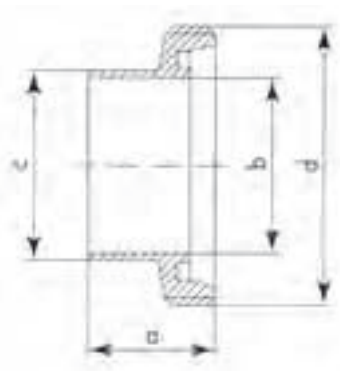
- nach DIN 11851
- aus 1.4301

Ausführung:

DN	a	b	c	d	e
10	18	15	19	28 x 1/8"	38
15	18	15	25	34 x 1/8"	44
20	20	17	31	44 x 1/6"	54
25	21	18	36	52 x 1/6"	63
32	21	18	42	58 x 1/6"	70
40	21	18	49	65 x 1/6"	78
50	22	19	62	78 x 1/6"	92
65	25	21	80	95 x 1/6"	112

Weitere Ausführungen auf Anfrage.

S-Gewindestutzen Typ 98010



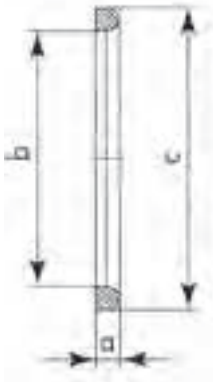
- nach DIN 11851
- aus 1.4301

Ausführung:

DN	a	b	c	d
10	21	10	13	28 x 1/8"
15	21	16	19	34 x 1/8"
20	24	20	23	44 x 1/6"
25	29	26	29	52 x 1/6"
32	32	32	35	58 x 1/6"
40	33	38	41	65 x 1/6"
50	35	50	53	78 x 1/6"
65	40	66	70	95 x 1/6"

Weitere Ausführungen auf Anfrage.

Milchrohrverschraubungsringe Typ 1022



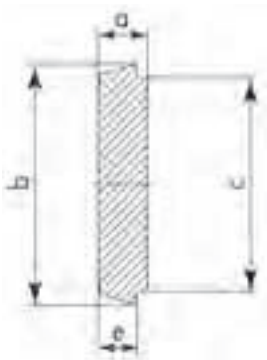
- halbrund
- Dichtung nach DIN 11851
- Material: wahlweise
(NBR, EPDM, PTFE, Silikon)

Ausführung:

DN	a	b	c
10	4,5	12	20
15	4,5	18	26
20	4,5	23	33
25	5	30	40
32	5	36	46
40	5	42	52
50	5	54	64
65	5	71	81

Weitere Ausführungen auf Anfrage.

Blindkegelstutzen Typ 98020



- massiv
- aus 1.4301

Ausführung:

DN	a	b	c	e
10	9	23	18	6
15	9	29	24	6
20	11	37	30	8
25	13	44	35	10
32	13	50	41	10
40	13	56	48	10
50	14	69	61	11
65	16	86	79	12

Weitere Ausführungen auf Anfrage.

Flügelmutter Typ 96570



- Ausführung:
Messing verchromt oder Edelstahl 1.4404

Ausführung:

G 1/2

G 5/8

G 3/4

G 1

Cromer - nur Edelstahl

Nutmutter Typ 97070



- Edelstahl 1.4301

Ausführung:

G 1/2

G 5/8

G 3/4

Cromer

Blindkappe Typ 97080



- Edelstahl 1.4301

Ausführung:

G 1/2

G 5/8

G 3/4

Cromer

Sechskantmutter, Edelstahl, Typ 96550



Art.-Nr.	d1	H	S
96551	G 1/2	15	27
96552	G 5/8	16	27
96553	G 3/4	16	32
96554	G 1	18	41
96555	G 1 1/4	20	50
96556	G 1 1/2	22	55
96557	G 2	24	70

Reduzierstück, Edelstahl, Typ 96560

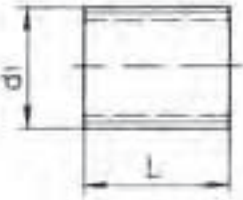


Art.-Nr.	AG	IG
96561	G 1/2	G 1/8
96562	G 5/8	G 1/8
96563	G 3/4	G 1/8
96564	Cromer	G 1/8

Rohnippel, Edelstahl, Typ 97040



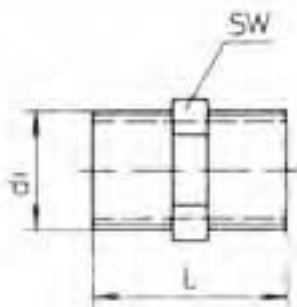
NW	d1	L
8	G 1/4	18
10	G 3/8	22
15	G 1/2	25
20	G 3/4	30
25	G 1	35
32	G 1 1/4	38
40	G 1 1/2	38
50	G 2	45
65	G 2 1/2	55
80	G 3	60
100	G 4	70



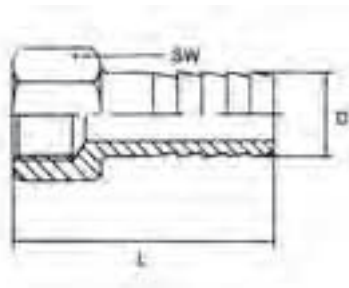
Doppelnippel, Edelstahl, Typ 97050



NW	d1	L (ca.)	sw (ca.)
6	G 1/8	30	12
8	G 1/4	32	14
10	G 3/8	33	19
15	G 1/2	41	24
20	G 3/4	45	32
25	G 1	49	38
32	G 1 1/4	54	46
40	G 1 1/2	56	55
50	G 2	63	65
65	G 2 1/2	73	82
80	G 3	77	95
100	G 4	83	119

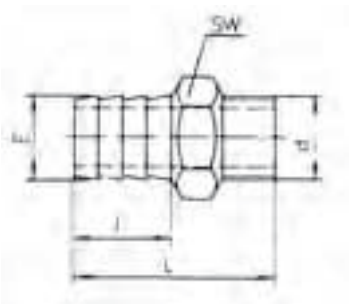


Schlauchtülle mit 6-kant, Innengewinde, Edelstahl, Typ 96580



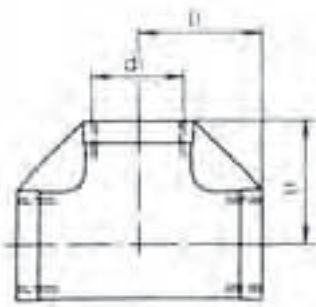
Art.-Nr.	NW	d	L (ca.)	sw (ca.)	D
96581	6	G 1/8	39	15	6,5
96582	8	G 1/4	42	19	6,3
96583	10	G 3/8	53	22	9,5
96584	15	G 1/2	62	27	12,7
96585	20	G 3/4	64	32	19,0
96586	25	G 1	66	38	25,4
96587	32	G 1 1/4	74	50	31,8
96588	40	G 1 1/2	88	56	38,1
96859	50	G 2	95	68	50,80

Schlauchtülle mit 6-kant, Außengewinde, Edelstahl, Typ 96590



Art.-Nr.	NW	d1	L (ca.)	sw (ca.)	E
96591	6	G 1/8	50	14	7
96592	8	G 1/4	50	14	9
96593	10	G 3/8	53	19	11
96594	15	G 1/2	65	22	14
96595	20	G 3/4	70	30	20
96596	25	G 1	75	36	25
96597	32	G 1 1/4	80	46	33
96598	40	G 1 1/2	95	50	39
96599	50	G 2	100	60	51

T-Stück, Edelstahl, Typ 97020



NW	d1	l1
8	G 1/4	21/21/21
10	G 3/8	25/25/25
15	G 1/2	28/28/28
20	G 3/4	33/33/33
25	G 1	38/38/38/
32	G 1 1/4	45/45/45
40	G 1 1/2	50/50/50
50	G 2	58/58/58

Y-Stück, Edelstahl, Typ 97030



Abmessung	A	B	D	H
G 1/4	11,35	22	-	20
G 3/8	14,60	26	-	25
G 1/2	18,20	28	21,80	30
G 3/4	23,50	34	27,80	35
G 1	29,10	43	35,60	41
G 1 1/4	37,70	51	43,40	50
G 1 1/2	43,90	59	51,20	52
G 2	55,40	72	63,00	62

Übergangsstücke

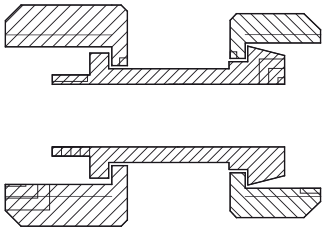


- Edelstahl 1.4301
- Außengewinde Milchröhrgevinde DIN 11851 auf Innengewinde Röhrgevinde DIN 228

Art.-Nr.	Ausführung	a	b	c	d	e
96840	DN 15 <-> G 1/2					
96841	DN 15 <-> G 5/8					
96842	DN 15 <-> Cromer					

Abmessungen auf Anfrage

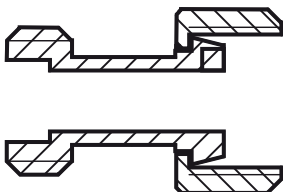
Übergangsstücke



- Edelstahl 1.4301
- Nutmutter Milchrohrgewinde DIN 11851
auf Überwurfmutter Rohrgewinde DIN 228

Art.-Nr.	Ausführung	a	b	c	d	e
96600	DN 10 <-> G 1/2					
96601	DN 10 <-> G 5/8					
96602	DN 10 <-> Cromer					
96603	DN 10 <-> G 3/4					
96610	DN 15 <-> G 1/2					
96611	DN 15 <-> G 5/8					
96612	DN 15 <-> Cromer					
96613	DN 15 <-> G 3/4					
96620	DN 25 <-> G 1/2					
96621	DN 25 <-> G 5/8					
96622	DN 25 <-> Cromer					
96623	DN 25 <-> G 3/4					
96630	DN 32 <-> G 1/2					
96631	DN 32 <-> G 5/8					
96632	DN 32 <-> Cromer					
96633	DN 32 <-> G 3/4					

Abmessungen auf Anfrage



- Edelstahl 1.4301
- Nutmutter Milchrohrgewinde DIN 11851
auf Außengewinde Rohrgewinde DIN 228

Art.-Nr.	Ausführung	a	b	c	d	e
96640	DN 10 <-> G 1/2					
96641	DN 10 <-> G 5/8					
96642	DN 10 <-> Cromer					
96643	DN 10 <-> G 3/4					
96650	DN 15 <-> G 1/2					
96651	DN 15 <-> G 5/8					
96652	DN 15 <-> Cromer					
96653	DN 15 <-> G 3/4					
96660	DN 25 <-> G 1/2					
96661	DN 25 <-> G 5/8					
96662	DN 25 <-> Cromer					
96663	DN 25 <-> G 3/4					
96670	DN 32 <-> G 1/2					
96671	DN 32 <-> G 5/8					
96672	DN 32 <-> Cromer					
96673	DN 32 <-> G 3/4					

Abmessungen auf Anfrage

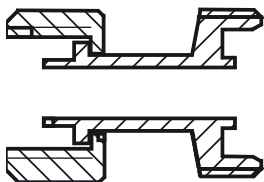
Übergangsstücke



- Edelstahl 1.4301
- Außengewinde Milchröhrgevinde DIN 11851 auf Außengewinde Röhrgevinde DIN 228

Art.-Nr.	Ausführung	a	b	c	d	e
96680	DN 10 <-> G 1/2					
96681	DN 10 <-> G 5/8					
96682	DN 10 <-> Cromer					
96683	DN 10 <-> G 3/4					
96690	DN 15 <-> G 1/2					
96691	DN 15 <-> G 5/8					
96692	DN 15 <-> Cromer					
96693	DN 15 <-> G 3/4					
96700	DN 25 <-> G 1/2					
96701	DN 25 <-> G 5/8					
96702	DN 25 <-> Cromer					
96703	DN 25 <-> G 3/4					
96710	DN 32 <-> G 1/2					
96711	DN 32 <-> G 5/8					
96712	DN 32 <-> Cromer					
96713	DN 32 <-> G 3/4					

Abmessungen auf Anfrage

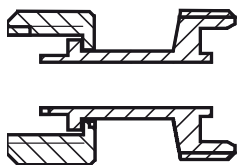


- Edelstahl 1.4301
- Außengewinde Milchröhrgevinde DIN 11851 auf Überwurfmutter Röhrgevinde DIN 228

Art.-Nr.	Ausführung	a	b	c	d	e
96720	DN 10 <-> G 1/2					
96721	DN 10 <-> G 5/8					
96722	DN 10 <-> Cromer					
96723	DN 10 <-> G 3/4					
96730	DN 15 <-> G 1/2					
96731	DN 15 <-> G 5/8					
96732	DN 15 <-> Cromer					
96733	DN 15 <-> G 3/4					
96740	DN 25 <-> G 1/2					
96741	DN 25 <-> G 5/8					
96742	DN 25 <-> Cromer					
96743	DN 25 <-> G 3/4					
96750	DN 32 <-> G 1/2					
96751	DN 32 <-> G 5/8					
96752	DN 32 <-> Cromer					
96753	DN 32 <-> G 3/4					

Abmessungen auf Anfrage

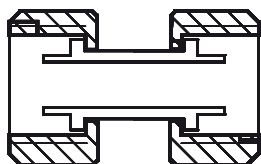
Übergangsstücke



- Edelstahl 1.4301
- Überwurfmutter Rohrgewinde DIN 228 auf Außengewinde Rohrgewinde DIN 228

Art.-Nr.	Ausführung	a	b	c	d	e
96760	G 1/2 <-> G 1/2					
96761	G 1/2 <-> G 5/8					
96762	G 1/2 <-> Cromer					
96763	G 1/2 <-> G 3/4					
96770	G 5/8 <-> G 1/2					
96771	G 5/8 <-> G 5/8					
96772	G 5/8 <-> Cromer					
96773	G 5/8 <-> G 3/4					
96780	Cromer <-> G 1/2					
96781	Cromer <-> G 5/8					
96782	Cromer <-> Cromer					
96783	Cromer <-> G 3/4					
96790	G 3/4 <-> G 1/2					
96791	G 3/4 <-> G 5/8					
96792	G 3/4 <-> Cromer					
96793	G 3/4 <-> G 3/4					

Abmessungen auf Anfrage



- Edelstahl 1.4301
- Überwurfmutter Rohrgewinde DIN 228 auf Überwurfmutter Rohrgewinde DIN 228

Art.-Nr.	Ausführung	a	b	c	d	e
96800	G 1/2 <-> G 1/2					
96801	G 1/2 <-> G 5/8					
96802	G 1/2 <-> Cromer					
96803	G 1/2 <-> G 3/4					
96810	G 5/8 <-> G 5/8					
96811	G 5/8 <-> Cromer					
96812	G 5/8 <-> G 3/4					
96820	Cromer <-> Cromer					
96821	Cromer <-> G 3/4					
96830	G 3/4 <-> G 3/4					

Abmessungen auf Anfrage

Doppelnippel Typ 97060



- Mat. VA 1.4301
- Ausführung: Außengewinde/Außengewinde
- mit Durchgangsbohrung $d = 14 \text{ mm}$

Ausführung:

G 1/2 x G 5/8

G 1/2 x Cromer

G 5/8 x Cromer

G 3/4 x G 1/2 *

G 3/4 x G 5/8 *

G 3/4 x Cromer *

* Semi-Standard

Hakenschlüssel



- komplett aus Edelstahl
- Gelenk-Hakenschlüssel mit Nase

Art.-Nr.	Mutter-Außendurchmesser	passend für
97090	35 – 60 mm	DN 10, DN 15, DN 20
97091	60 – 90 mm	DN 25, DN 32, DN 40
97092	90 – 155 mm	DN 50, DN 65, DN 80, DN 100
97093	155 – 230 mm	DN 125, DN 150